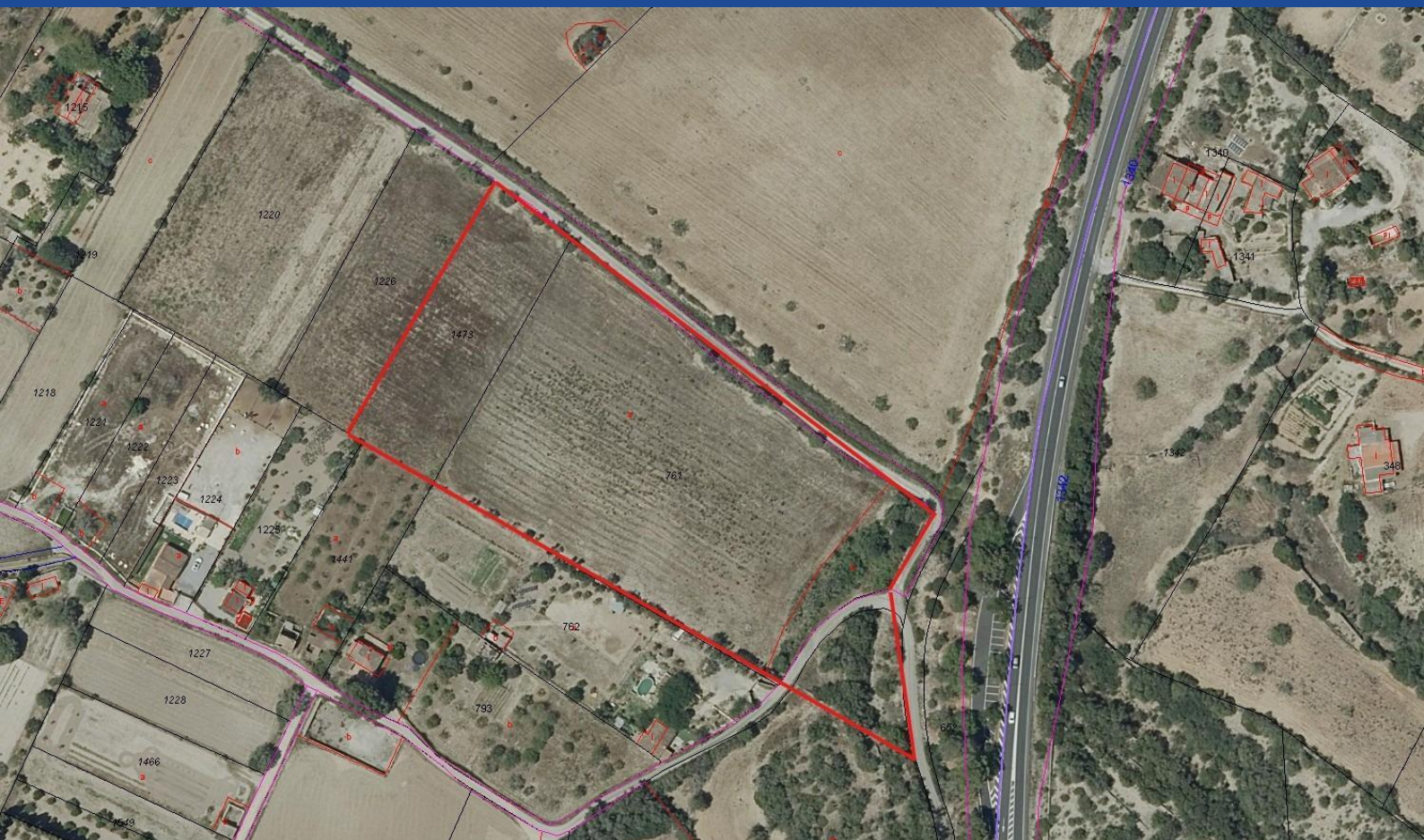




**RE/MAX**  
BETTER LIFE



## Parcela Rustica en Manacor



**0**

Dormitorios



**0**

Baños



**0 m<sup>2</sup>**

Construidos



**16.803 m<sup>2</sup>**

Total



**220.000€**

Precio

© RE/MAX España, Copyright 2026. Cada oficina es de gestión y propiedad independiente.

Toda la información proporcionada por el agente se considera fiable pero no está garantizada y debe ser verificada independientemente.

## Descripción

Terreno edificable de 16.802 m<sup>2</sup> en entorno llano y con vistas despejadas. Situado entre Manacor a Felanitx, a 10 minutos del centro. Posibilidad de construir una vivienda unifamiliar de 2 plantas con piscina, con edificabilidad del 1,5% y volumen máximo 1500m<sup>3</sup>. Situado a 20 minutos de las cristalinas playas de la costa Levantina y a 40 minutos del aeropuerto de Son Sant Joan en Palma de Mallorca. Manacor, la segunda ciudad más importante de Mallorca, combina tradición y modernidad. Famosa por sus productos artesanales, su gastronomía y sus bellos paisajes, ofrece todos los servicios necesarios: centros educativos, sanitarios, comercios y excelente conexión con el resto de la isla. La finca se encuentra en una zona tranquila y de fácil acceso, ideal para quienes buscan privacidad sin alejarse demasiado de la vida urbana. Esta es una gran oportunidad de inversión para quienes desean vivir en el corazón de Mallorca, rodeados de naturaleza y con la posibilidad de construir una vivienda a medida. Para más información, asesoramiento y visitas, no dudes en contactarnos.

## Detalles

- ✓ Ref: 26184158
- ✓ Contrato de exclusiva

- ✓ Certificado energético: Exento
- ✓